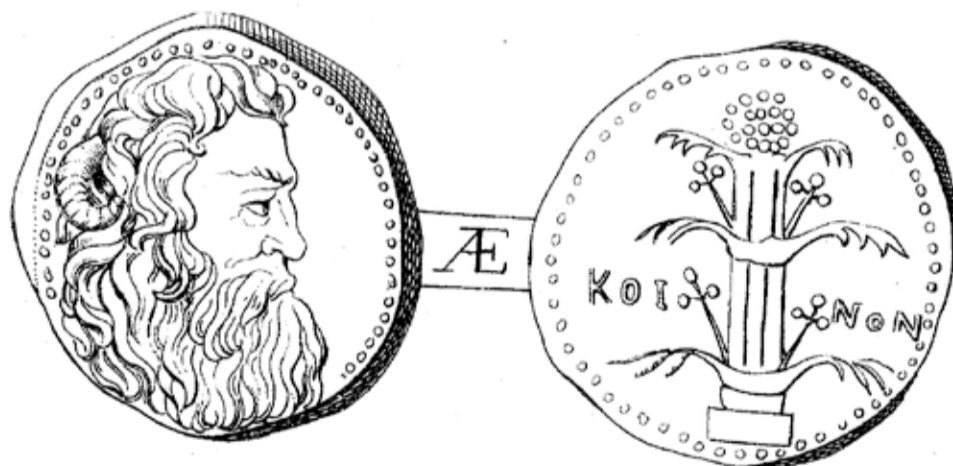


RELATION  
D'UN VOYAGE  
DANS  
**LA MARMARIQUE, LA CYRÉNAÏQUE,**  
ET LES  
OASIS D'AUDJELAH ET DE MARADÈH,  
ACCOMPAGNÉE  
DE CARTES GÉOGRAPHIQUES ET TOPOGRAPHIQUES,  
ET DE PLANCHES  
REPRÉSENTANT LES MONUMENTS DE CES CONTRÉES.

PAR M. J. R. PACHO.

*Ouvrage publié sous les auspices de S. E. le Ministre de l'Intérieur.*

Dédié au Roi.



**PARIS.**

LIBRAIRIE DE FIRMIN DIDOT PÈRE ET FILS,

RUE JACOB, N<sup>o</sup> 24.

\*\*\*\*\*

MDCCCXXVII.

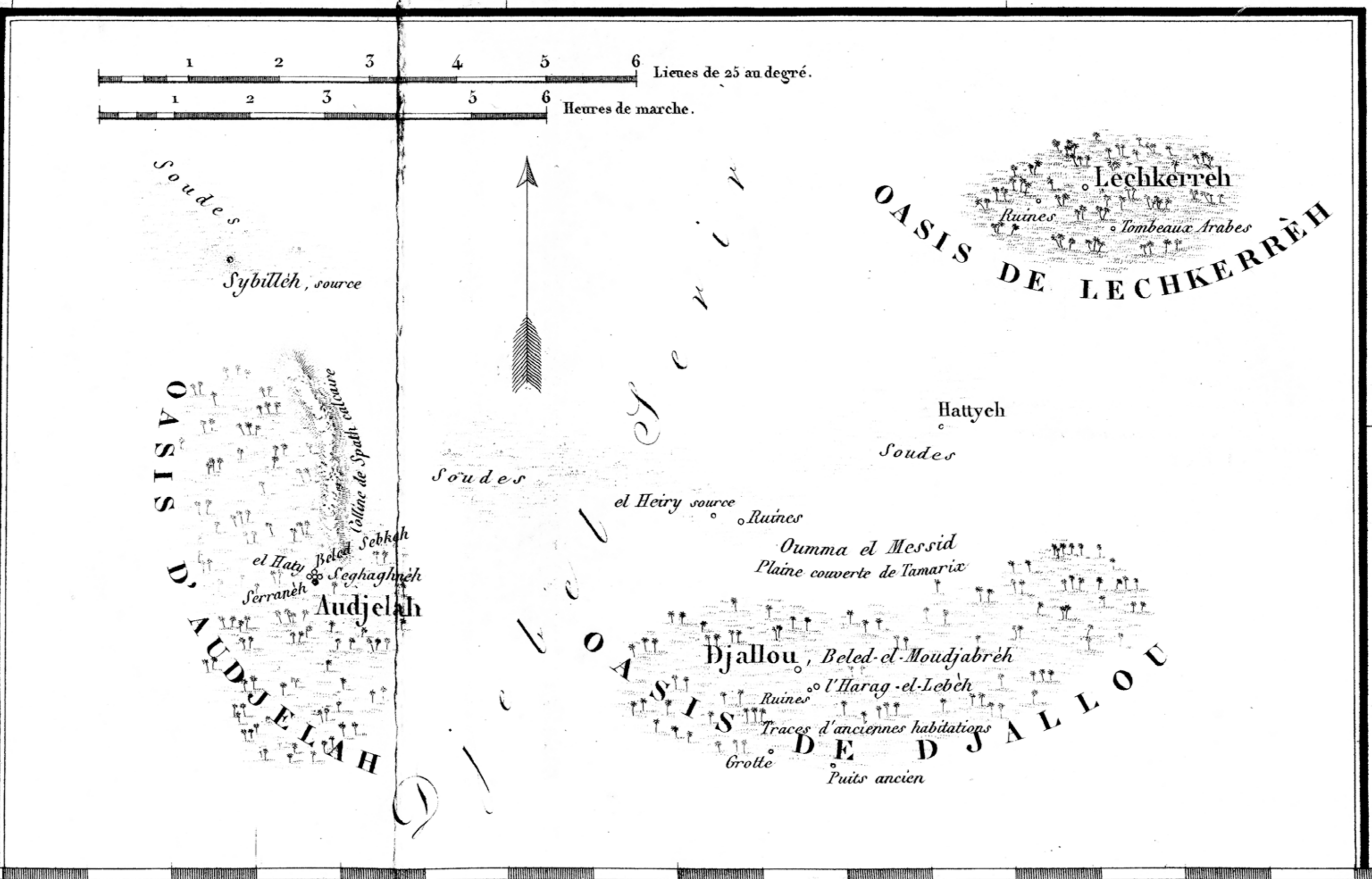
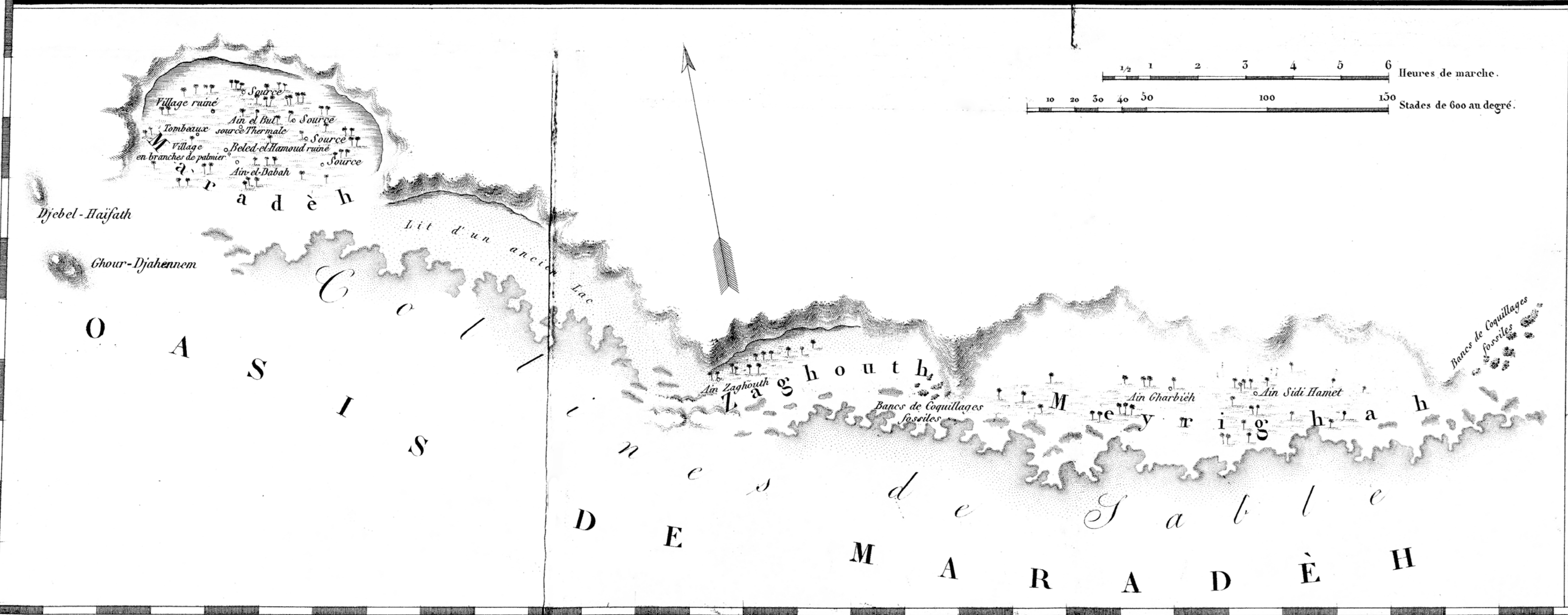
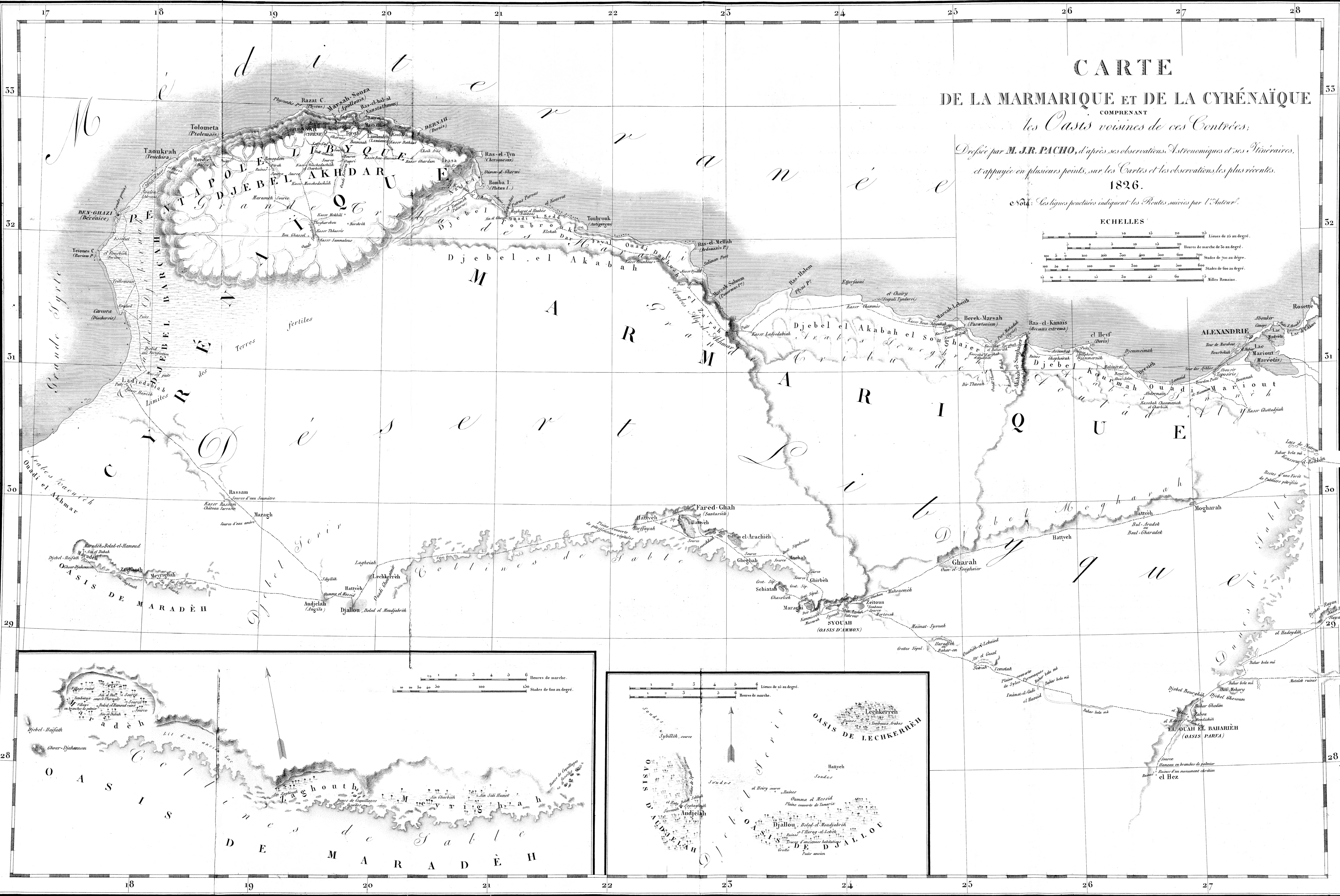
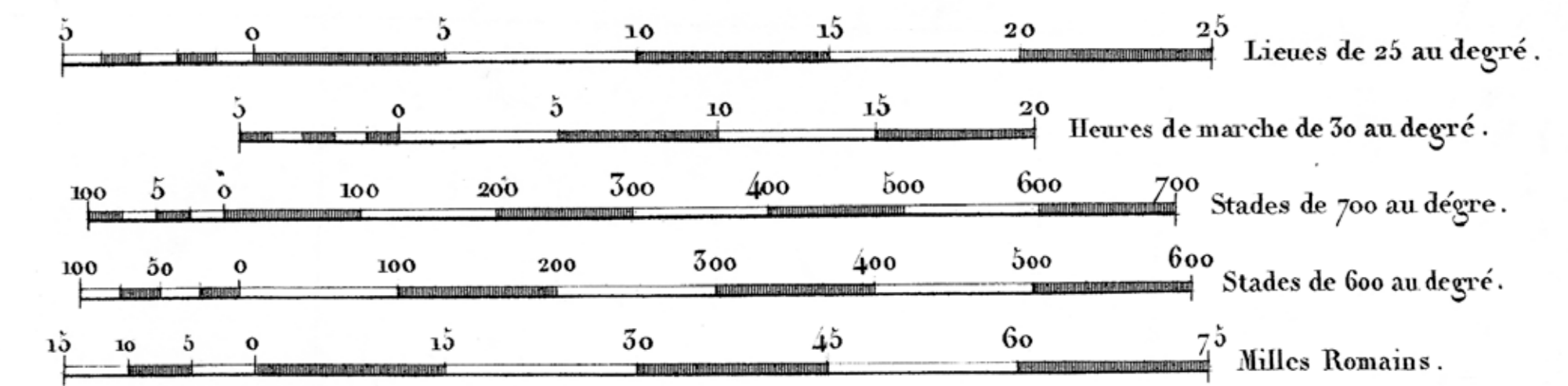
# CARTE DE LA MARMARIQUE ET DE LA CYRÉNAÏQUE

COMPRENANT  
les Oases voisines de ces Contrées.

Dressée par M. J. R. PACHO, d'après ses observations Astronomiques et ses Itinéraires,  
et appuyée en plusieurs points, sur les Cartes et les observations les plus récentes.  
1826.

et noté. Les lignes ponctuées indiquent les Routes suivies par l'Auteur.

ECHELLES



55

52

51

50

29

28

55

52

51

50

29

28

18

19

20

21

22

23

24

25

26

27

28

18

19

20

21

22

23

24

25

26

27

28